

NISSAN
ALMERA CLASSIC



NISSAN ALMERA CLASSIC завоевал популярность среди покупателей благодаря практичному сочетанию эргономичности и экономичности. Обновленный NISSAN ALMERA CLASSIC продолжает славную традицию классических седанов Nissan. Надежный, просторный и удобный, автомобиль стал еще более современным, оснащенным и выразительным. Дополнительные акценты во внешнем облике, обновленные материалы отделки, а также новое оборудование сделают Ваше путешествие еще более комфортным.





СОВРЕМЕННЫЙ И ПРИВЛЕКАТЕЛЬНЫЙ

Строгий и лаконичный, классический дизайн NISSAN ALMERA CLASSIC дополнен новыми акцентами, такими как затемненные передние и противотуманные фары.¹ Обновленный NISSAN ALMERA CLASSIC выглядит более выразительно и современно.

NISSAN ALMERA CLASSIC исключительно практичен: просторный салон и большой удобный багажник, широкая площадь остекления, создающая светлую и приятную обстановку в салоне. Ваш автомобиль создан с особым вниманием к деталям. Например, точность стыковки кузовных панелей и запас по жесткости проверяются, чтобы гарантировать Вам долгий срок эксплуатации автомобиля.



¹ Указанные опции доступны не во всех комплектациях.





Благодаря полезным функциям и продуманной эргономике салона управление и использование NISSAN ALMERA CLASSIC станут настоящим удовольствием. Практичность и комфорт обеспечиваются такими опциями, как электростеклоподъемники, центральный замок с дистанционным управлением и сиденье водителя, регулируемое по высоте.¹

Оснащение обновленного NISSAN ALMERA CLASSIC аудиосистемой с радио, CD/MP3-проигрывателем и входом для внешних аудиосистем¹ сделает Вашу поездку еще более приятной. А многофункциональный руль с клавишами управления аудиосистемой¹ позволит меньше отвлекаться на посторонние действия, сосредоточившись на вождении.



УДОБНЫЙ И ПРАКТИЧНЫЙ

Подлокотник заднего сиденья можно использовать как люк для доступа в багажник, что позволяет перевозить длинномерные грузы, или как удобную емкость для хранения вещей и в качестве подстаканника (в откинутом положении).¹ Вы можете выбрать оборудование, которое обеспечит Вам дополнительный комфорт: кондиционирование воздуха, подогрев сидений и наружных зеркал заднего вида, открывание багажника кнопкой в салоне и аудиосистема с CD/MP3-проигрывателем.¹



¹ Указанные опции доступны не во всех комплектациях.



МОЩНОСТЬ И ДИНАМИЧНОСТЬ

1,6-литровый двигатель автомобиля NISSAN ALMERA CLASSIC обеспечивает хорошие динамические характеристики в сочетании с плавностью хода. Оснащенный двумя верхними распределительными валами и системой бесступенчатого регулирования фаз газораспределения CVTC, он отличается топливной экономичностью. При этом двигатель развивает максимальную мощность 107 л. с. и максимальный крутящий момент 146 Нм, чтобы обеспечить энергичный разгон и высокие скоростные характеристики. Этому проверенному силовому агрегату не страшна эксплуатация даже в условиях сурового российского климата, каждый день и 24 часа в сутки.

CVTC

ДВИГАТЕЛЬ 1,6 Л





ВЫСОКИЕ ТЕХНОЛОГИИ

В конструкции NISSAN ALMERA CLASSIC нашли применение надежные технические решения. Высокая эффективность работы двигателя дополняется плавным и четким переключением передач как в механической, так и в автоматической коробке передач. Отличная курсовая устойчивость и уверенная маневренность обеспечиваются благодаря длинной колесной базе и оптимальным настройкам подвески, а также реечному рулевому механизму с усилителем.



Комфортная подвеска

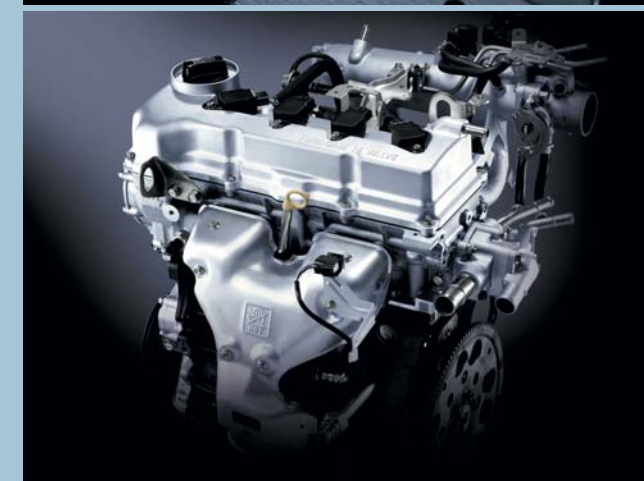
Передняя подвеска со стойками «МакФерсон» и конструкция задней подвески с механизмом Скотта – Рассела обеспечивают хороший контакт колес с дорогой для безопасного и уверенного управления автомобилем, одновременно эффективно поглощая неровности дорожного покрытия для сохранения плавности хода.

Механическая или автоматическая коробка передач

Автоматическая коробка передач имеет рычаг переключения диапазонов со ступенчатой кулисой для более точного выбора нужного режима. Механическая коробка передач имеет пять ступеней, поэтому Вы можете наслаждаться скоростью при невысоком расходе топлива.

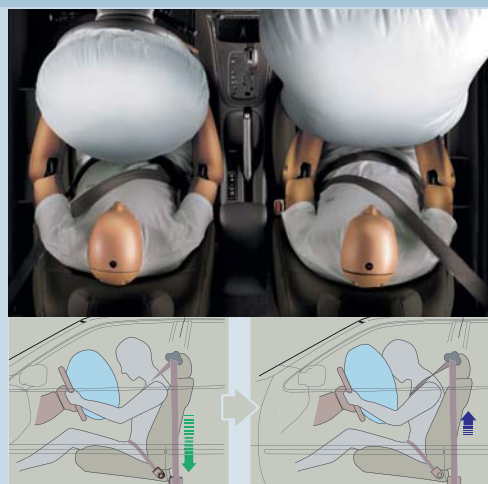
CVTC (бесступенчатое регулирование фаз газораспределения)

CVTC оптимизирует момент открывания и закрывания впускных клапанов в соответствии с условиями работы автомобиля для повышения эффективности работы двигателя на низких и высоких оборотах. В сочетании с электронным управлением системой впрыска топлива обеспечиваются быстрая отдача мощности, а также низкие расход топлива и токсичность отработавших газов.



БЕЗОПАСНОСТЬ ВЫСОКОГО УРОВНЯ

При создании автомобиля инженеры NISSAN подробнейшим образом проанализировали реальные аварийные ситуации, чтобы обеспечить Вашу безопасность на уровне мировых стандартов. Вы можете быть уверены в том, что автомобиль NISSAN ALMERA CLASSIC оборудован таким образом, чтобы помочь Вам избежать аварий, а при неизбежности столкновения — эффективно защитить Вас.



ЭЛЕКТРИЧЕСКИЕ СТЕКЛОПОДЪЕМНИКИ С ЗАЩИТОЙ ОТ ЗАЩЕМЛЕНИЯ

Электрические стеклоподъемники имеют удобную функцию подъема стекла путем однократного нажатия на кнопку управления. Для того чтобы избежать травм, таких как защемление пальцев, электромотор стеклоподъемника имеет устройство, которое при обнаружении препятствия мгновенно прекратит подъем стекла и слегка опустит его.

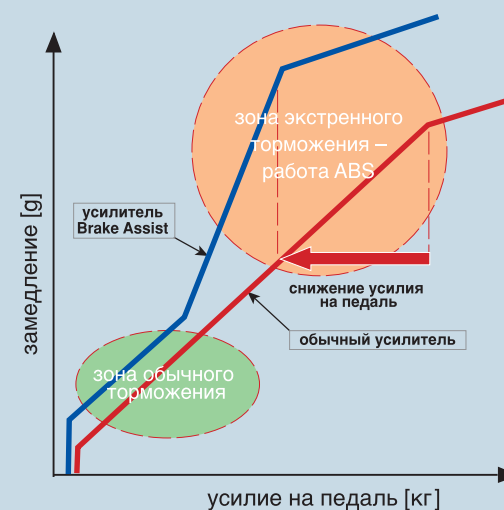
ПОДУШКИ БЕЗОПАСНОСТИ

Подушки безопасности для водителя и пассажира переднего сидения¹ автоматически срабатывают при лобовом столкновении, чтобы уменьшить риск возможных травм.

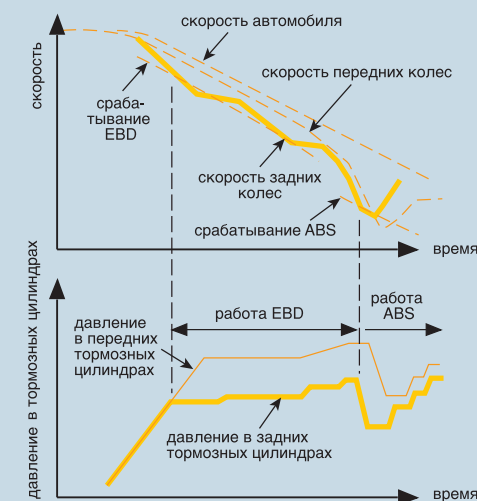
ПРЕДНАТЯЖИТЕЛИ РЕМНЕЙ С ОГРАНИЧИТЕЛЯМИ НАТЯЖЕНИЯ

Преднатяжители автоматически натягивают ремни при срабатывании подушек безопасности. Сила натяжения контролируется специальными ограничителями.

BRAKE ASSIST



ABS И EBD



СИСТЕМЫ БЕЗОПАСНОСТИ

Антиблокировочная система тормозов (ABS)¹ предотвращает блокировку колес даже при экстренном торможении. Электронная система (EBD)¹ обеспечивает оптимальное распределение тормозных сил между передними и задними колесами с целью сокращения тормозного пути. Система помощи при экстренном торможении (Brake Assist)¹ определяет необходимость в экстренном торможении и увеличивает давление в приводе тормозных механизмов, помогая Вам среагировать быстрее и без чрезмерных физических усилий.

¹ Указанные опции доступны не во всех комплектациях.



01



04



05

Большой выбор оригинальных аксессуаров Nissan позволит Вам сделать Ваш автомобиль индивидуальным – соответствующим Вашим личным представлениям о комфорте, удобстве и стиле.

- Оригинальные аксессуары**
- 02/ Поддон в багажник
 - 03/ Сетка для багажа
 - 04/ Дефлекторы
 - 05/ Накладки на пороги
 - 06/ Система помощи при парковке задним ходом
 - 07/ Напольные коврики

МИР ИНДИВИДУАЛЬНОСТИ

Оригинальные аксессуары
 01/ NISSAN ALMERA CLASSIC оборудован задним спойлером, брызговиками и насадной на выхлопную трубу



02



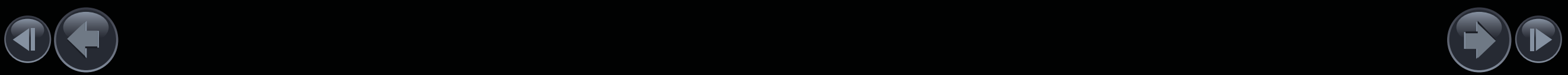
03



06



07



ВАРИАНТЫ ОКРАСКИ КУЗОВА



Белый ВРЕ/М



Черный ЕЕС/М



Серо-зеленый DXA/М



Серебристый КХС/М



Бежевый НХА/М



Синий ТХА/М

Металлик/М

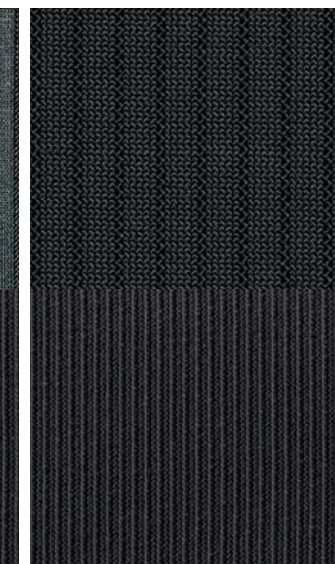
ОБИВКА САЛОНА



РЕ и РЕ+



SE



| ЦВЕТ КУЗОВА | КОД | ОБИВКА САЛОНА | | |
|--------------|--------|-----------------|------------------|-----------------|
| | | РЕ ¹ | РЕ+ ² | SE ³ |
| Белый | /М ВРЕ | • | • | • |
| Серо-зеленый | /М DXA | • | • | • |
| Бежевый | /М НХА | • | • | • |
| Черный | /М ЕЕС | • | • | • |
| Серебристый | /М КХС | • | • | • |
| Синий | /М ТХА | • | • | • |

¹ РЕ. ² РЕ+. ³ SE.



Автомобиль NISSAN ALMERA CLASSIC предлагается в трех комплектациях, поэтому Вы сможете выбрать уровень оборудования и особенности оформления, наилучшим образом соответствующие Вашему образу жизни.



КОМПЛЕКТАЦИИ

Комплектация PE

КОМФОРТ/ИНТЕРЬЕР

- Передние электростенлоподъемники
- Гидроусилитель руля
- Регулировка руля по углу наклона
- Дистанционное открытие бензобака из салона
- Антенна на заднем стекле
- Обогрев заднего стекла с таймером
- Подсветка багажного отделения
- Цифровые часы в центральной консоли
- Подстаканники в центральной консоли
- Пепельница для задних пассажиров

БЕЗОПАСНОСТЬ

- Подушка безопасности водителя
- Ремень безопасности водительского сиденья с преднатяжителем
- Имобилайзер
- Центральный замок
- Блокировка задних дверей от случайного открывания детьми

ВНЕШНИЙ ВИД

- Хромированная решетка радиатора
- Ручки дверей, окрашенные в цвет кузова
- Молдинги, окрашенные в цвет кузова
- Зеркала заднего вида, окрашенные в цвет кузова
- Галогеновые лампы фар, регулируемые
- Противотуманный фонарь
- 14" стальные колесные диски с декоративными колпаками

ОПЦИИ

- Кондиционер

Комплектация PE+

Дополнительно к стандартному оборудованию PE

КОМФОРТ/ИНТЕРЬЕР

- Кондиционер
- Подогрев сидений
- Центральный подголовник заднего сиденья

БЕЗОПАСНОСТЬ

- Подушка безопасности пассажира
- Ремень безопасности пассажирского сиденья с преднатяжителем
- Крепления для детских сидений ISOFIX

ВНЕШНИЙ ВИД

- Наружные зеркала с электроприводом и подогревом
- Затемненные фары
- Противотуманные фары затемненные

ОПЦИИ

- Антиблокировочная система тормозов (ABS)
- Система распределения тормозных усилий (EBD)
- Система помощи при экстренном торможении (Brake Assist)
- Аудиосистема: радио, CD/MP3-проигрыватель, линейный аудиовход для внешних проигрывателей
- 6 динамиков
- Клавиши управления аудиосистемой на руле

Комплектация SE

Дополнительно к стандартному оборудованию PE+

КОМФОРТ/ИНТЕРЬЕР

- Аудиосистема: радио, CD/MP3-проигрыватель, линейный аудиовход для внешних проигрывателей
- 6 динамиков
- Задние электростенлоподъемники
- Дистанционное открытие багажника кнопкой на ключе
- Противосолнечные козырьки с зеркалами для водителя и переднего пассажира
- Футляр для очков
- Дополнительные лампы освещения в салоне
- Пепельница с подсветкой
- Регулировка сиденья водителя по высоте
- Центральный подлокотник для заднего ряда сидений с подстаканниками
- Карман в спинке сиденья переднего пассажира
- Лючок в багажнике в спинке заднего сиденья
- Отделка элементов интерьера искусственной кожей

БЕЗОПАСНОСТЬ

- Антиблокировочная система тормозов (ABS)
- Система распределения тормозных усилий (EBD)
- Система помощи при экстренном торможении (Brake Assist)
- Система безопасного открывания дверей (Anti-HiJack)

ВНЕШНИЙ ВИД

- 15" легкосплавные колесные диски



ТЕХНИЧЕСКИЕ ХАРАКТЕРИСТИКИ

| Бензиновый двигатель 1,6 л | | | |
|--|---------------------|--|------------------------------|
| Модель | | | |
| Тип кузова | | Седан | |
| Варианты комплектации | | PE, PE+, SE | |
| Количество мест | | 5 | |
| Двигатель | | | |
| Маркировка двигателя | | OG16 | |
| Количество и расположение цилиндров | | 4, в ряд | |
| Количество клапанов на цилиндр | | 4 | |
| Объем двигателя | см ³ | 1596 | |
| Диаметр цилиндра и ход поршня | мм | 76 x 88 | |
| Максимальная мощность двигателя ¹ | кВт (л. с.)/об. мин | 79 (107)/6000 | |
| Максимальный крутящий момент ¹ | Нм/об. мин | 146/3600 | |
| Применяемое топливо | | Неэтилированный бензин с октановым числом 95 | |
| Подача топлива | | Многоточечный впрыск | |
| Трансмиссия | | | |
| Коробка передач | | 5-ступенчатая механическая | 4-ступенчатая автоматическая |
| Передаточные числа | 1 | 3,333 | 2,861 |
| | 2 | 1,955 | 1,562 |
| | 3 | 1,286 | 1,000 |
| | 4 | 0,926 | 0,697 |
| | 5 | 0,756 | - |
| | Задняя | 3,214 | 2,310 |
| Главная передача | | 4,167 | 4,342 |
| Ведущие колеса | | Передние | |
| Шасси | | | |
| Передняя подвеска | | Независимая, типа Макферсон | |
| Задняя подвеска | | Торсионная балка, пружины | |
| Рулевое управление | | Тип «шестерня-рейка» с гидроусилителем | |
| Шины (опция) | | 175/70R14 (185/65R15) | |

| Размеры и масса | | |
|--|----------|-----------------------|
| Снаряженная масса мин/макс (АТ) ² | кг | 1155/1215 (1180/1240) |
| Полная масса | кг | 1700 |
| Длина | мм | 4510 |
| Ширина | мм | 1710 |
| Высота | мм | 1440 (1450) |
| Колесная база | мм | 2535 |
| Колея передних колес (опция) | мм | 1490 (1480) |
| Колея задних колес (опция) | мм | 1490 (1480) |
| Объем багажного отсека (VDA) | л | 460 |
| Объем топливного бака | л | 55 |
| Динамические характеристики | | |
| Расход топлива ³ | | |
| Городской цикл (АТ) | л/100 км | 9,2 (11,1) |
| Загородный цикл (АТ) | л/100 км | 5,4 (6,4) |
| Комбинированный цикл (АТ) | л/100 км | 6,9 (8,1) |
| Содержание CO ₂ в выхлопе (АТ) | г/км | 167 (184) |
| Максимальная скорость (АТ) | км/ч | 184 (177) |
| Разгон 0—100 км/ч (АТ) | с | 12,1 (13,9) |
| Минимальный диаметр разворота | м | 10,6 |

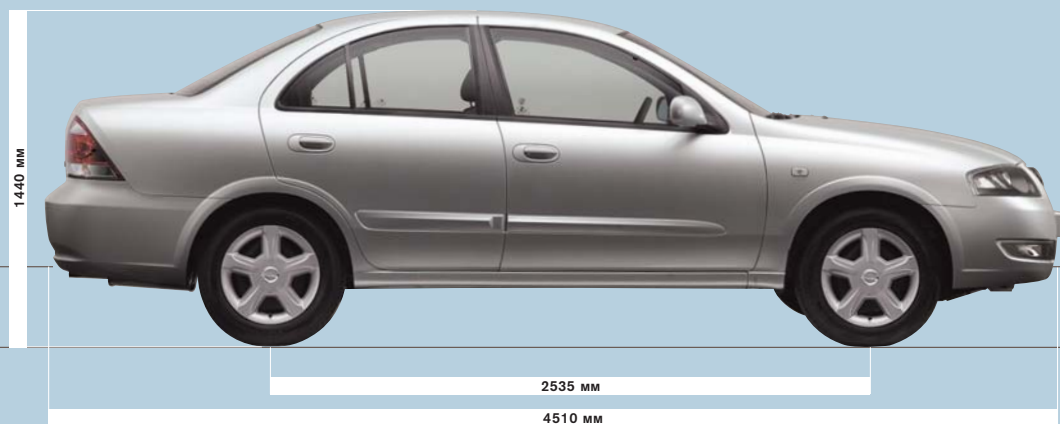
¹ В соответствии с Директивой ЕС 1999/99.

² В соответствии с Директивой ЕС. Снаряженная масса автомобиля приведена с учетом веса охлаждающей жидкости, масла, топлива, запасного колеса и набора инструментов, без учета веса водителя. Полезная нагрузка может быть уменьшена в зависимости от комплектации и/или установленных аксессуаров.

³ В соответствии с Директивой ЕС 1999/100. (Дополнительное оборудование, техника вождения, погодные условия, состояние дороги могут влиять на результат).



РАЗМЕРЫ



ФИЛОСОФИЯ NISSAN

Философия постоянного совершенствования означает применение особого подхода к производству автомобилей. Для того чтобы убедиться в том, что каждая модель Nissan отвечает ежедневным потребностям своих хозяев, до начала конструкторских разработок мы спрашиваем у владельцев автомобилей Nissan, что они думают о своих машинах. Кроме этого существует сложная программа тестов, которая направлена на сохранение репутации наших автомобилей как надежных, отлично управляемых и безопасных. Наконец, весь процесс сборки автомобиля нацелен на достижение высочайшего уровня качества, характерного для Nissan.



Гарантия на автомобиль составляет 3 года или 100 000 км пробега (что наступит быстрее).
 Гарантия на окраску составляет 3 года.
 Гарантия против сквозной коррозии — 12 лет, независимо от пробега.





Для нас SHIFT_ — это призыв. Призыв бросить вызов обыденности. Открыться чему-то новому. Самим ставить перед собой цели. И идти к ним своей собственной дорогой. Этим пронизано всё что мы делаем. Результат нашей работы — автомобили, каждый из которых олицетворяет стремление вырваться за рамки обыденности.

Посетите наш сайт:
www.nissan.ru

Штамп дилера:



SHIFT_ the way you move

Содержание данной брошюры предназначено только для рекламных целей. Фотографии в брошюре сделаны с прототипов автомобилей, представленных на выставках. В соответствии с политикой компании и ввиду постоянных улучшений конструкции автомобилей компания Nissan оставляет за собой право без предварительного уведомления изменять спецификации, описанные в данной брошюре. Некоторое оборудование и комплектации могут отличаться в зависимости от рынка сбыта. В случае любых изменений дилеры компании Nissan будут дополнительно проинформированы в минимальные сроки. Оттенки цветов, использованные в данной брошюре, из-за особенностей полиграфии могут немного отличаться от реальных. Все права защищены. Воспроизведение части или целой брошюры без письменного разрешения компании ООО НИССАН МОТОР РУС запрещено.

Товар сертифицирован.

